

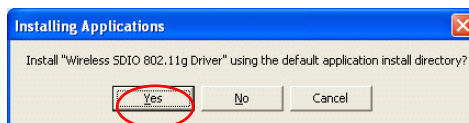
INSTALLIEREN DES TREIBERS

Installieren des Treibers der SD WLAN Karte auf dem Pocket PC mittels Microsoft Active Sync®

1. Verbinden Sie Ihren PDA mit dem Computer und achten Sie darauf, dass über Active-Sync® eine Verbindung der beiden Geräte hergestellt wird.
2. Legen Sie die mitgelieferte CD-ROM in das Laufwerk Ihres PCs ein. Um die Installation zu beginnen, klicken Sie auf **Treiber installieren**, sobald die Hauptanzeige auf dem Bildschirm erscheint.

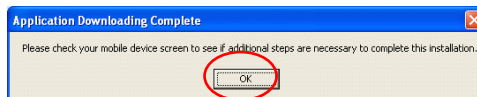


Hinweis: Legen Sie nicht die SD WLAN Karte in den Steckplatz Ihres PDAs ein, bevor die Treiberinstallation durchgeführt wurde.



3. Klicken Sie auf **“JA”** um mit der Installation fortzufahren.

4. Klicken Sie auf **“OK”** um die Installation abzuschliessen.

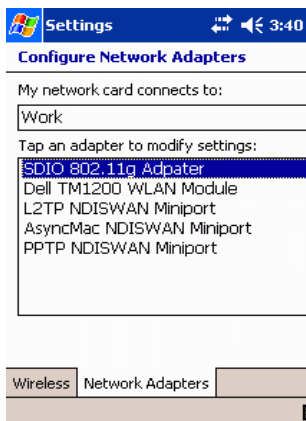
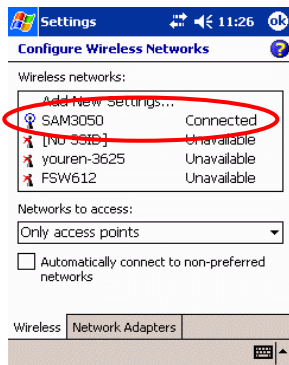


ZUGRIFF AUF DAS WLAN DIENSTPROGRAMM

1. Legen Sie die **SDIO Wireless LAN Karte** in den Steckplatz Ihres PDAs ein.
2. Klicken Sie auf **Start > Einstellungen > Verbindungen > Wireless Ethernet** um den Zugriff auf das Windows CE integrierte WLAN Dienstprogramm zu erhalten.

KONFIGURIEREN DES WLAN DIENSTPROGRAMMES

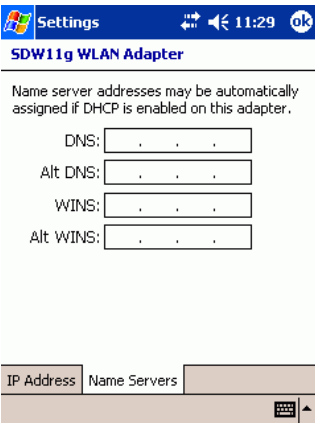
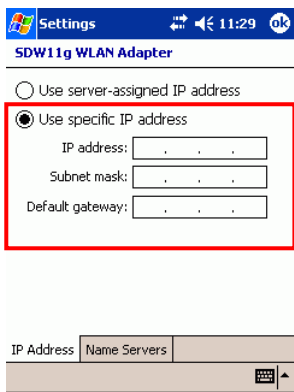
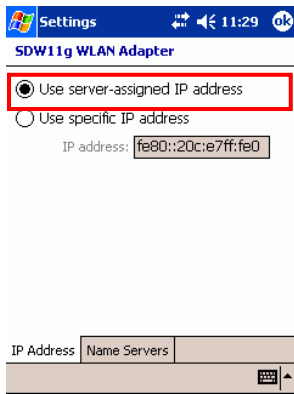
Wählen Sie aus der Liste einen verfügbaren AP oder einen Router aus und tippen Sie auf **Verbinden**, um eine Verbindung herzustellen.



Wireless Registrierkarte	
Wireless Network (Kabelloses Netzwerk)	Wählen Sie aus der Liste ein verfügbares Netzwerkgerät aus und tippen Sie dann auf Verbinden .
Network to access (Netzwerkzugang)	Wählen Sie aus dem Aktionsmenü die Art des Netzwerkzuganges aus. Alle verfügbaren: Eine Gruppe von kabellosen Geräten, die sowohl mit Access Points als auch mit Netzwerk Adaptern kommunizieren. Nur Access Points: Eine Gruppe von kabellosen Geräten, die nur direkt mit Access Points kommunizieren. Nur Computer-zu-Computer: Eine Gruppe von kabellosen Geräten, die direkt mit einander kommunizieren, ohne sich eines Access Points zu bedienen.
Automatically connect to non-preferred networks (Automatisch mit nicht bevorzugten Netzwerken verbinden)	Tippen Sie auf das Kästchen um diese Funktion zu aktivieren. Wenn diese Funktion aktiviert ist, erkennt Ihr Gerät alle neuen Netzwerke, damit diese von Ihnen konfiguriert werden können.

Netzwerk Adapter Registrierkarte	
My network card connects to: (Meine Netzwerkkarte verbindet mit)	Tippen Sie im Aktionsmenü auf Work oder Internet . Work: Verbindet mit dem Netzwerk in Ihrem Büro. Internet: Verbindet mit Ihrem ISP zu Hause.
Tippen Sie auf einen Adapter um Einstellungen zu ändern	Tippen Sie auf einen Adapter in der Liste, um zum Konfigurations bildschirm zu gelangen.

Wenn **SDIO 802.11g Adapter** gedrückt wurde, erscheint der folgende Bildschirm zur Konfiguration:



IP Adressen Registrierkarte	
<p>Use server-assigned IP address (Benutze vom Server zugeordnete IP Adresse)</p>	<p>Um DHCP zu benutzen, tippen Sie auf Use server-assigned IP Address. Der kabellose Router übernimmt die Funktion des DHCP servers. Eine IP Adresse wird vom Router erhalten.</p>
<p>Use specific IP address (Benutze eine spezielle IP Adresse)</p>	<p>IP Adresse: Geben Sie eine IP Adresse ein (innerhalb der Reichweite der IP Adresse des Wireless Routers, z.B. wenn die IP Adresse des Routers den Sie verbinden wollen 192.168.1.254 ist, können Sie hier die IP Adressen von 192.168.1.1 bis 192.168.1.253 eingeben).</p> <p>Subnet mask: Die Subnet Mask muss identisch mit dem Eintrag in Ihrem Ethernet network sein.</p> <p>Default Gateway: Geben Sie die IP Adresse Ihres Network Gateways ein. Das Gateway ist das Gerät, welches die Kommunikation zwischen dem Internet und Ihrem Computer aktiviert. In den meisten Fällen übernimmt der Router diese Funktion.</p>

Name Servers Registrierkarte	
DNS	Geben Sie die IP Adresse Ihres ISP Servers ein, welcher die Namen der Webseiten in IP Adressen übersetzt.
Alt DNS	Die sekundäre IP Adresse Ihres ISP Servers.
WINS	Der Windows Internet Naming Service (WINS) wandelt NetBIOS Namen in Adressen um. Wenn Sie einen WINS Server benutzen, geben Sie bitte die IP Adresse dieses Servers ein. Ansonsten lassen Sie dieses Feld leer.
Alt WINS	Die sekundäre IP Adresse Ihres WIN Servers.

©2006 by Mobis Technology Ltd. Alle Rechte vorbehalten. Diese Bedienungsanleitung darf unter keinen Umständen ohne vorherige schriftliche Genehmigung von Mobis Technology Ltd. reproduziert, kopiert oder übersetzt werden, weder in Auszügen, noch in jeglicher anderer Form. Der Inhalt dieser Bedienungsanleitung kann jederzeit und ohne vorherige Ankündigung von Mobis Technology Ltd. verändert werden. Mobis Technology Ltd. übernimmt keine Verantwortung für Schäden, welche durch eine Veränderung dieser Bedienungsanleitung entstehen könnten. Updates dieses Dokumentes erhalten Sie auf der folgenden Webseite: <http://www.just-mobileonline.com>

Just Mobile® ist eine Handelsmarke von Mobis Technology Ltd. Alle andern Marken, die in diesem Dokument verwendet werden, sind registrierte Handelsmarken der entsprechenden Firmen.