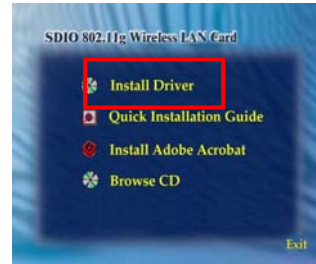


התקנת דרייבר לכרטיס sd לרשת אלחוטית למחשב כף יד בעזרת תוכנת הסנכרון Microsoft activesync

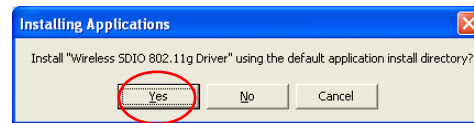
התקנת הדרייבר

1. חבר את מחשב כף היד למחשב השולחני, וודא כי נוצר קשר סנכרון בין שני המכשירים דרך תוכנת הסנכרון Microsoft activesync
2. הכנס את הדיסק המצורף לתוך הכונן במחשב השולחני. המסך הראשי יופיע, לחץ install driver או התקן תוכנה ע"מ להתחיל את תהליך התקנת הדרייבר.

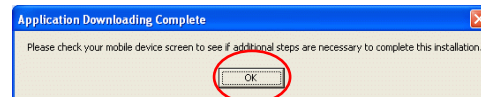


שים לב: אין להכניס את כרטיס הרשת האל-חוטית אל החריץ הייעודי במחשב כף היד לפני סיום התקנת הדרייבר

3. לחץ "yes" או "כן" ע"מ להמשיך בהתקנה



4. לחץ "Ok" ע"מ לסיים את ההתקנה



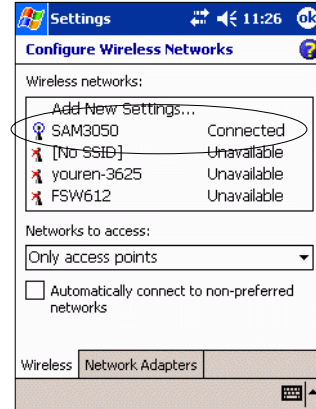
התחברות לתוכנת ניהול כרטיס הרשת האלחוטית

1. הכנס את כרטיס הרשת האלחוטית אל חריץ כרטיס ה-SD במחשב כף היד
2. לחץ על "התחל" ← "הגדרות" ← לשונית "חיבורים" ← רשת אלחוטית/כרטיסי רשת ע"מ להיכנס לתוכנת הניהול של הרשת האלחוטית המובנית במכשיר

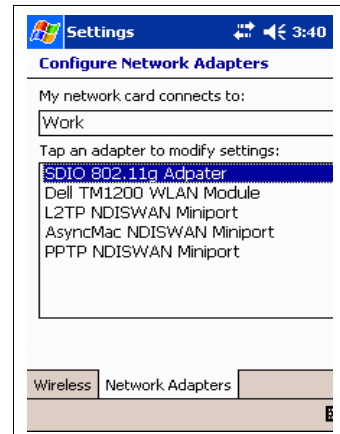
שינוי הגדרות תוכנת הניהול של הרשת האלחוטית

בחר ברשת פנויה מרשימת הרשתות שזיהה המכשיר ולחץ "התחבר" ליצירת חיבור לרשת

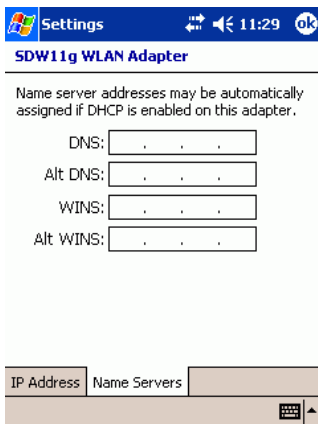
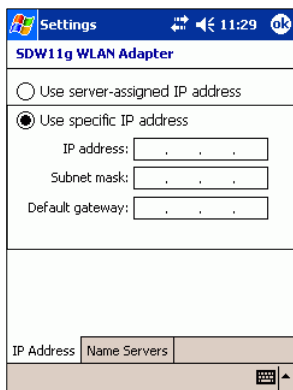
אלחוטיות	
בחר רשת אלחוטית זמינה מהרשימה ולחץ "התחבר"	רשתות אלחוטיות
<p>בחר את סוג נגישות החיבור לרשת מתוך האפשרויות הבאות:</p> <ul style="list-style-type: none"> - הכל זמין: ניתן להתחבר גם לנקודות גישה חמות וגם ליצור קשר ישירות בין מכשירים ללא קישור לנקודה חמה - נקודות חמות בלבד: ניתן להתחבר לנקודות רשת חמות בלבד - מכשיר למכשיר בלבד: ניתן ליצור קשר ישירות בין מכשירים ללא קישור לנקודה חמה 	נגישות החיבור
ע"י סימון אופציה זו המכשיר יאתר באופן אוטומטי לרשתות את כל הרשתות הזמינות להתחברות	התחבר באופן אוטומטי לרשתות אקראיות



מתאמי רשת	
בחר "עבודה" או "אינטרנט" ע"מ לבחור האם להתחבר לרשת המשרדית שלך או לאינטרנט	חיבורי כרטיסי הרשת שלי
בחר מתאם רשת ע"מ לשנות את הגדרות ההתחברות שלו	שינוי הגדרות למתאם רשת



אם נבחר במתאם הרשת לכרטיס הרשת האל חוטית- SDIO 802.11g יופיע המסך הבא לשינוי הגדרות ההתחברות:



בחירת כתובת IP	
השתמש בכתובת IP של שרת זמין	ע"מ להשתמש בפרוטוקול DHCP, בחר באפשרות- user assigned-IP address, המכשיר ירכוש באופן עצמי חיבור אוטומטי משרתי רשת זמינים
השתמש בכתובת IP ספציפית	<p>הכנס את:</p> <ul style="list-style-type: none"> - כתובת ה-IP: (מתוך טווח כתובות ה-IP של הראוטרים של רשתות האל-חוטית) - Subnet mask: חייב להיות זהה לזה המוגדר ברשת שלך - התחברות ברירת מחדל: הכנס את כתובת התחברות ברירת המחדל שלך, היא כתובת המכשיר המחבר בין המחשבים שלך לרשת, בדרך"כ הראוטר ישמש כהתחברות ברירת המחדל.

הכנס שמות שרתים	
DNS	הכנס את כתובת ה-IP של שרת ה-IP's שלך, המתרגם את כתובות האתרים לכתובות IP
כתובת DNS משנית	הכנס את כתובת ה-IP המשנית של שרת ה-IP's שלך
WINS	הכנס את כתובת ה-IP של שרת ה-WINS שלך, הממיר שמות netbios לכתובות IP. אם אינך משתמש בשרת זה השאר את שורת הכתובות ריקה
כתובת WINS משנית	הכנס את כתובת ה-IP המשנית של שרת ה-WINS שלך