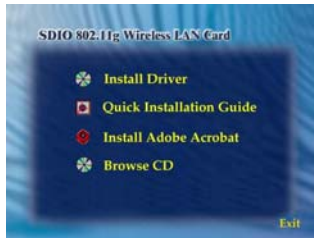


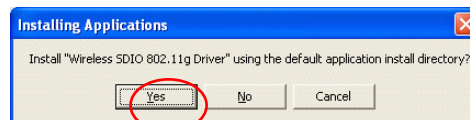
INSTALACIÓN DEL DRIVER

Instalación del driver de la tarjeta SD WLAN en un Pocket PC usando Microsoft Active Sync®

1. Conecte su PDA a su ordenador y asegúrese que ha establecido la conexión entre ambos dispositivos.
2. Inserte el CD-ROM incluido en la unidad lectora de su PC. La pantalla principal aparecerá y entonces pulse en <Install driver> para arrancar el proceso de instalación.

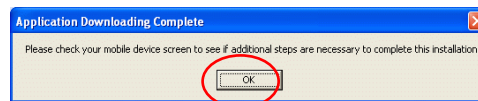


Nota: No inserte la tarjeta SDIO WLAN en el slot de su PDA hasta haber completado el proceso de instalación con éxito.



3. Pulse "YES" para continuar la instalación.

4. Pulse "OK" para completar la instalación del driver.

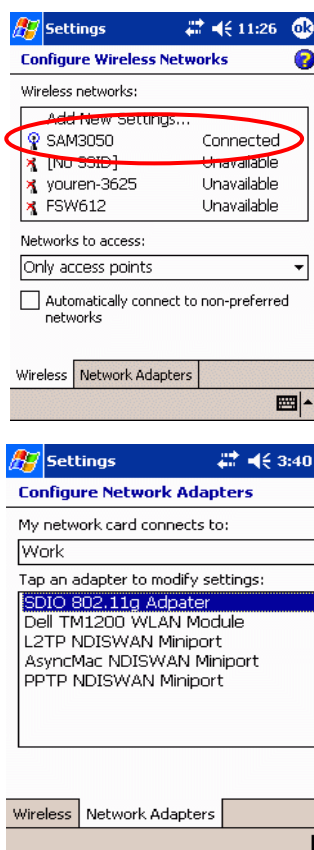


UTILIZACIÓN DEL PROGRAMA DE LA TARJETA SDIO WLAN

1. Inserte la tarjeta SDIO WLAN en el slot de su PDA.
2. En la pantalla de su PDA pulse Inicio > Configuración > Conexiones > Wireless Ethernet

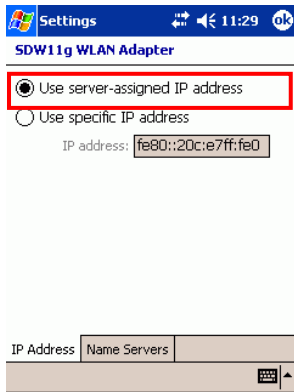
CONFIGURACIÓN DEL PROGRAMA DE LA TARJETA SD WLAN

Seleccione de la lista un AP o router disponible y pulse **Connect** para realizar la conexión.

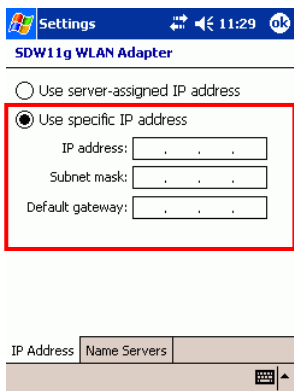


Opciones de red.	
Red inalámbrica	Seleccione una red disponible y pulse Connect
Acceso a red	<p>Seleccione el tipo de acceso a la red desde la lista desplegable.</p> <p>All available (todas disponibles): Un grupo de dispositivos de red comunicando tanto con puntos de acceso como con adaptadores de red.</p> <p>Only access points (solo puntos de acceso): Un grupo de dispositivos de red comunicando directa y únicamente con puntos de acceso.</p> <p>Only computer-to-computer (solo ordenador-a-ordenador): Un grupo de ordenadores comunicándose entre si directamente si usar ningún punto de acceso</p>
Conexión automática a redes no preferidas	Pulse esta opción para habilitar esta función y conectará automáticamente a las redes no preferidas detectando todas las redes disponibles.

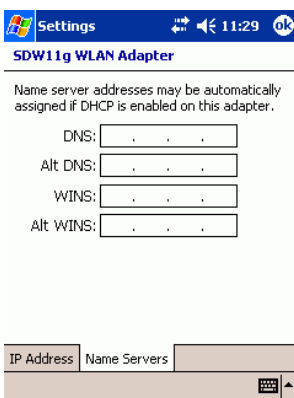
Si el adaptador SDIO 802.11g está seleccionado, la siguiente pantalla aparecerá para su configuración.



Opciones de adaptadores de red.	
Mi tarjeta de red conecta a	Pulse Work (trabajo) o Internet desde el menú desplegable. Work (trabajo): Conecta a la red de su trabajo. Internet: Conecta a su ISP en su casa.
Pulse un adaptador para modificar su configuración	Pulse un adaptador desde la lista para entrar en su pantalla de configuración.



Opciones de la dirección IP	
Uso de una dirección IP asignada por el servidor	Para usar DHCP, pulse en User assigned-IP Address (dirección asignada por el usuario) . En este caso, el router inalámbrico trabajará como un servidor DHCP y una dirección IP será obtenida desde el router.
Uso de una dirección IP específica	IP Address (Dirección IP): Introduzca la dirección IP dentro del rango de las direcciones IP del servidor. Por ejemplo, si la dirección IP del router al cual desea conectar es 192.168.1.254, debería introducir una dirección IP desde 192.168.1.1 a 192.168.1.253. Subnet mask (máscara Subnet): La máscara Subnet debe ser la misma que la de su red Ethernet. Default Gateway (gateway por defecto): Introduzca la dirección IP de su Gateway de red. Dicho Gateway es el dispositivo que habilita la comunicación entre sus ordenadores e Internet. En la mayoría de los casos, su router trabaja como un Gateway.



Opciones de los servidores	
DNS	Introduzca la dirección IP de su servidor IP el cual traduce los nombres de las websites a direcciones IP.
Alt DNS	The secondary IP address of your ISP's server. La dirección secundaria IP de su servidor IP
WINS	El Windows Internet Naming Service (WINS) convierte los nombres NetBIOS a direcciones IP. Si usa un servidor WINS, por favor introduzca la dirección IP del servidor, de lo contrario deje este campo en blanco.
Alt WINS	La dirección secundaria IP de su servidor WINS

@2006 por Mobis Technology Ltd. Todos los derechos reservados. Ninguna parte de este manual puede ser reproducida, copiada o traducida a través de ningún medio sin consentimiento expreso y escrito de Mobis Technology Ltd.

El contenido de este manual está sujeto a cambios sin previo aviso. Mobis Technology Ltd. no es responsable de cualquier daño producido por los cambios de este manual. Sin embargo, una actualización de esta información puede ser obtenida desde <http://www.just-mobileonline.com>

Just Mobile® es una marca registrada por Mobis Technology Ltd. Todas las marcas usadas en este documento están registradas por sus respectivas compañías.